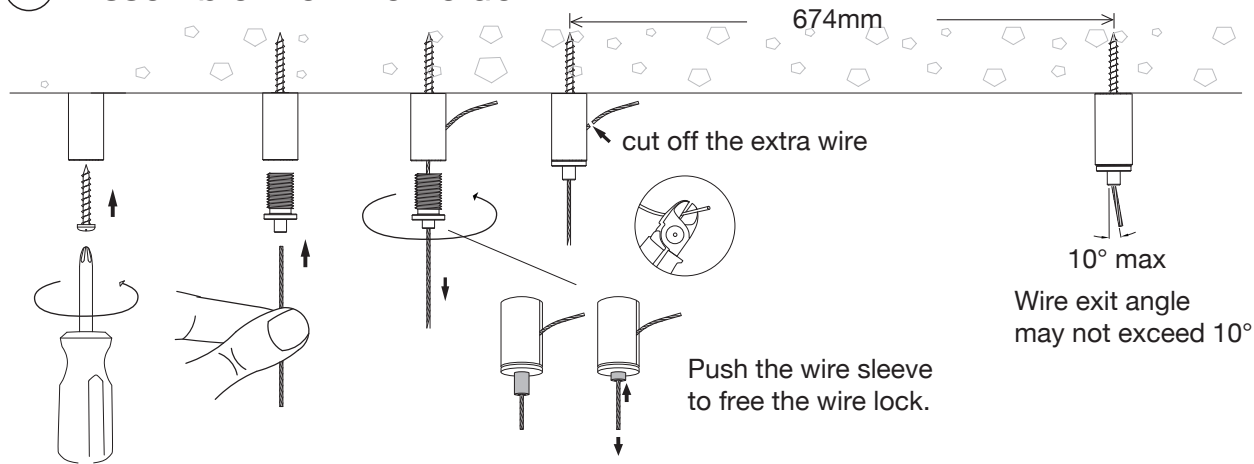



Owalo 7000 | Instructions

**Secto
DESIGN**

① Assemble the wire holder

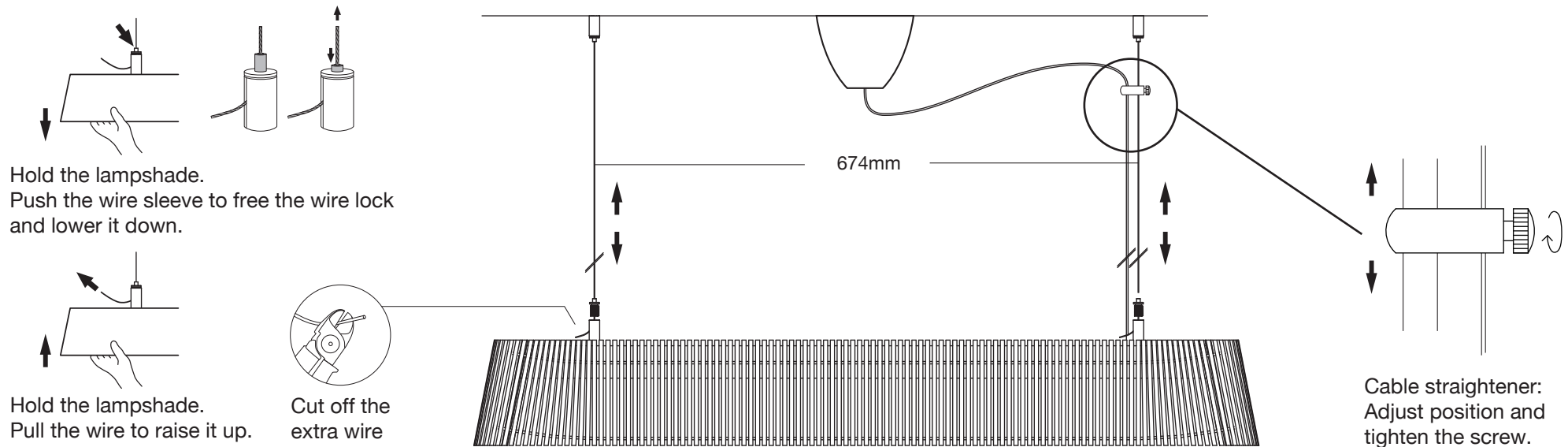


Be sure to insert the wire into the holder at least far enough to be able to clearly see it protrude from the other end of the holder. When attaching the holder into concrete or stone, use a screw anchor.

 built-in step dimming + trailing edge compatibility

 The cable or light source can only be replaced by the manufacturer.

② Connect and adjust the height and balance



Dezall-Aufhängungen | Installationsanleitung

Runde Deckendose

Atto 5000, Ovalo 7000, Aspiro 8000

Secto DESIGN

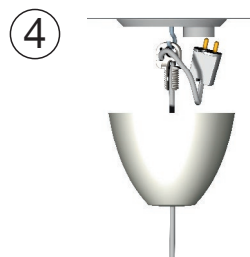
dezall lamptops

Tight fit guaranteed

Für diese Pendelleuchte von Secto Design wird die patentierte Deckenaufhängung von Dezall verwendet. Leicht und schnell zu installieren, ermöglicht einen absolut bündigen Abschluss der Deckendose mit der Decke.



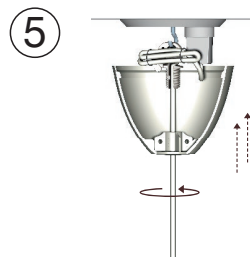
① Sichern Sie das Kabel im oberen Teil der Schraube, beginnen Sie in der Mitte. Führen Sie es anschließend in die Öffnung entlang des Gewindes ein. Drücken Sie es nach unten in den Kanalboden.



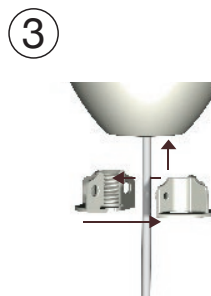
④ Hängen Sie die Schraube an den Deckenhaken und schließen Sie den Stecker an.



② Setzen Sie Schraube, Stecker und restliches Kabel durch die Abdeckung von unten ein. Wenn der Ring verwendet werden soll, muss er bei der Durchführung mit einbezogen werden.



⑤ Bewegen Sie die Oberseite der Leuchte in Richtung der Schraube, die am Haken hängt. Wenn sich die Schraube und die „Mutter“ der Unterteile innerhalb der Abdeckung berühren, beginnen Sie die Abdeckung im Uhrzeigersinn festdrehen, bis sie die Decke erreicht.



③ Setzen Sie die passenden Unterteile einander gegenüberliegend zusammen und schließen Sie dabei das Kabel zwischen Abdeckung und Leuchte ein. Setzen Sie das zusammengesetzte Unterteil in die Abdeckung ein, indem Sie die „Flügel“ in die Schlitz der Abdeckung stecken. Drücken Sie es an die Abdeckung, bis es richtig sitzt.



⑥ Das Leuchtenoberteil liegt jetzt gerade an der Decke an.

Warnung: Das Kabel und die integrierten LEDs können nur vom Hersteller ausgetauscht werden.

Höhe	8,1 cm / 8,9 cm (mit Ring)
Außen oben	Ø 11,2 cm / 11,7 cm (mit Ring)
Innen oben	Ø 11,7 cm / 12,0 cm (mit Ring)
Gewicht	58 g / 74 g (mit Ring)
Farbe	Mattweißer oder -schwarzer Softlack, je nach Farbe der Pendelleuchte

Informationen Die runde Deckendose enthält einen zusätzlichen Ring, mit dem das Kabel entlang der Decke in die Deckendose geleitet werden kann. Der zusätzliche Ring kann auch dazu verwendet werden, eine größere Deckendose zu verdecken.

Bei Veränderung der Hängehöhe der Pendelleuchte entstehender Kabelüberschuss kann in der Deckendose verstaut werden.

