

# Secto DESIGN

Suspension Adilo 8200  
Suspension Adilo Small 8201





# Adilo – une lueur envoûtante se déploie

Alliant le contreplaqué de bouleau ultra-fin et une structure ingénieuse, Adilo se déploie en une suspension qui attire le regard par sa construction innovante et sa forme gracieuse.

Des lamelles de bois délicates mais résistantes sont découpées et superposées avec précision, permettant à la forme de la suspension de s'ouvrir en un tour de main. La composition révèle un rythme et une profondeur qui animent l'espace environnant sans le dominer.

La silhouette torsadée d'Adilo suggère un flux naturel, tandis que sa structure en plusieurs couches joue subtilement avec la lumière et l'ombre. Lorsque la lumière la traverse, elle diffuse une lueur chaleureuse et envoûtante qui varie selon les points de vue, enveloppant les intérieurs d'une atmosphère accueillante.



Vidéo de  
déploiement

Designer  
Ilkka Kauppinen

Conçu par le designer industriel et artisan du bois finlandais Ilkka Kauppinen (né en 1988), Adilo offre une nouvelle interprétation de l'utilisation du bois de bouleau, emblématique chez Secto Design. Captivante tout en demeurant sereine, elle s'impose autant en élément central solitaire qu'en composition de plusieurs pièces dans des intérieurs privés ou publics.

Fabriquée à partir de bois de bouleau finlandais certifié, Adilo rappelle les motifs d'anneaux de croissance du bois, mariant la beauté naturelle à une géométrie précise. À partir d'un disque plat, elle se transforme en un seul geste pour adopter sa forme gracieusement courbée.



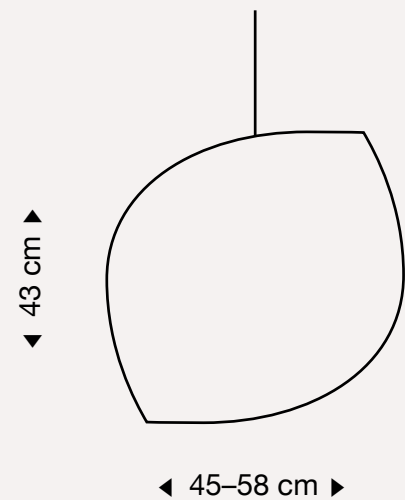





Présence envoûtante  
Suspension Adilo 8200







## Suspension Adilo 8200

Finitions	Abat-jour	Câble	Coupelle de plafond
	 Bouleau naturel	Blanc	Blanc
Matériau	Contreplaqué de bouleau ultra-fin		
Dimensions	Hauteur 43 cm Diamètre Ø 45–58 cm Poids 1,0 kg		
Tension	220–240 VAC, 50 Hz		
Source lumineuse	Culot E27, LED max. 20 W. Voir le site pour plus de détails.		
Gradation	Compatible avec un variateur. Nécessite une ampoule dimmable.		
DALI	Voir le site pour les détails / les dernières informations.		
Câble	Câble textile de 200 cm, connecteur (+ fiche de plafond séparée en Finlande et en Suède), coupelle de plafond		
Classification	Indice de protection IP20 Classe de protection IEC : Classe II Marquage CE		



Vidéo Adilo

[www.sectodesign.fi/fr](http://www.sectodesign.fi/fr)

Consultez la page produit pour plus de détails.

Des informations utiles pour les architectes et autres clients professionnels sont disponibles dans la section Professionnels.

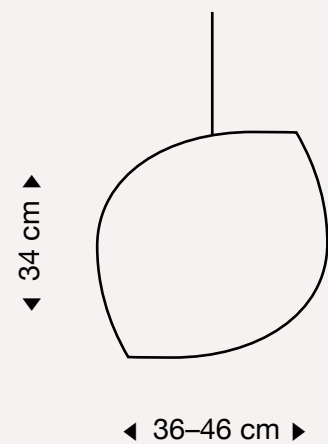







Unique sous tout point de vue  
Suspension Adilo Small 8201





## Suspension Adilo Small 8201

Finitions	Abat-jour	Câble	Coupelle de plafond
	 Bouleau naturel	Blanc	Blanc
Matériau	Contreplaqué de bouleau ultra-fin		
Dimensions	Hauteur 34 cm Diamètre Ø 36–46 cm Poids 0,8 kg		
Tension	220–240 VAC, 50 Hz		
Source lumineuse	Culot E27, LED max. 20 W. Voir le site pour plus de détails.		
Gradation	Compatible avec un variateur. Nécessite une ampoule dimmable.		
DALI	Voir le site pour les détails / les dernières informations.		
Câble	Câble textile de 200 cm, connecteur (+ fiche de plafond séparée en Finlande et en Suède), coupelle de plafond		
Classification	Indice de protection IP20 Classe de protection IEC : Classe II Marquage CE		



Vidéo Adilo  
Small

[www.sectodesign.fi/fr](http://www.sectodesign.fi/fr)

Consultez la page produit pour plus de détails.

Des informations utiles pour les architectes et autres clients professionnels sont disponibles dans la section Professionnels.



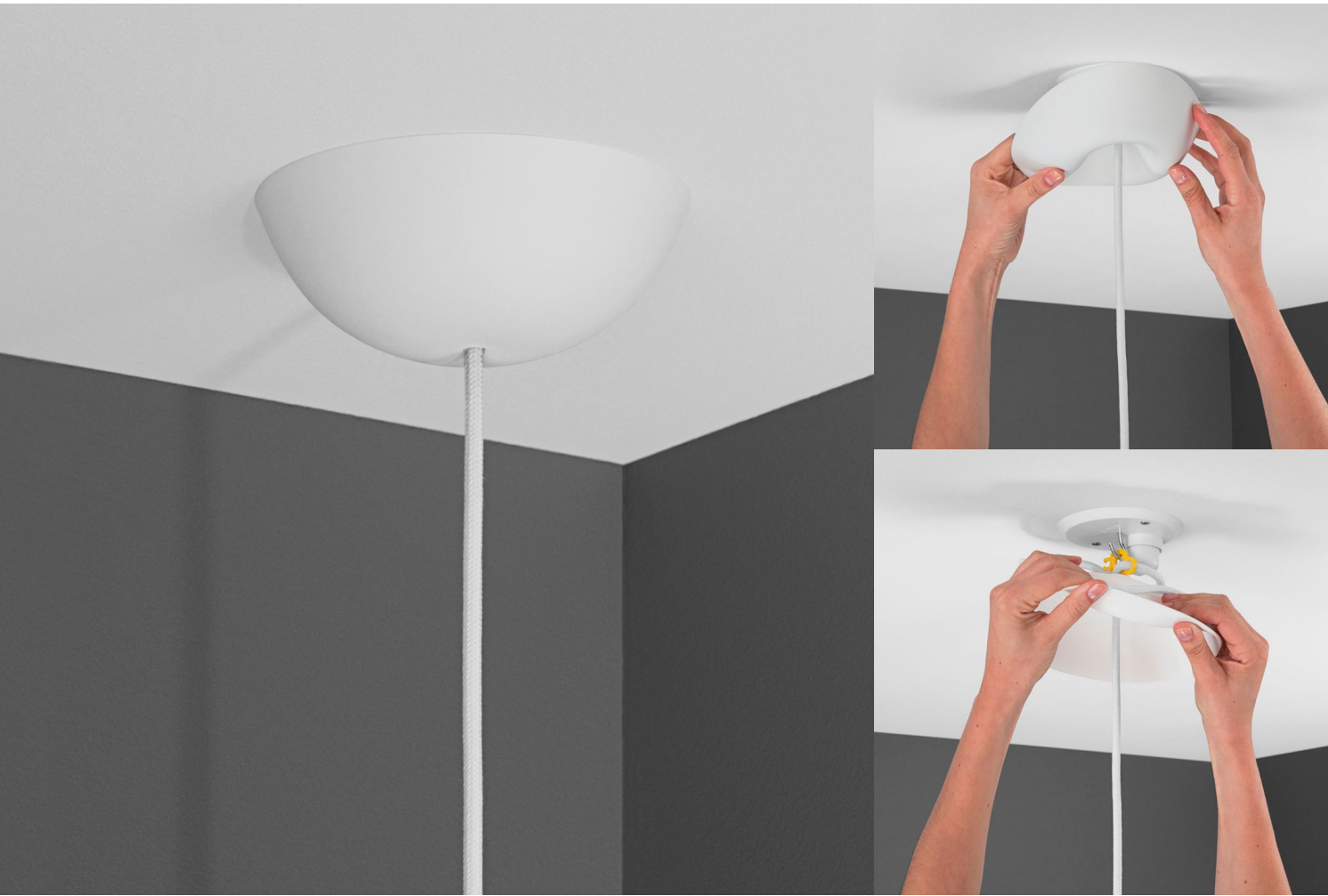


Forme torsadée, allure intemporelle





Les suspensions Adilo sont livrées avec une coupelle de plafond en silicone de Cable Cup®



Hauteur	65 mm
Diamètre	125 mm
Poids	59 g
Couleur	Blanche
Information	Toute longueur supplémentaire du câble peut être insérée dans la coupelle de plafond pour modifier la hauteur de suspension de la lampe.

[www.sectodesign.fi/fr](http://www.sectodesign.fi/fr)

Instructions pour la coupelle de plafond disponibles sur le site.







# Secto Design

**Secto Design** est une entreprise finlandaise spécialisée dans l'éclairage en bois haut de gamme, fabriqué à la main en bouleau par des artisans qualifiés à Heinola, en Finlande. Ancrée dans la tradition du design scandinave, la collection se distingue par son élégance minimaliste et son attrait intemporel. Lancée en 1999, la collection d'éclairage s'étend régulièrement, offrant des solutions polyvalentes adaptées à une variété d'intérieurs et de styles architecturaux. La chaleur naturelle du bois et les formes épurées et architecturales des lampes créent une ambiance captivante qui met en valeur différents styles et intérieurs. Environ 95 % de la production est exportée dans plus de 80 pays, séduisant autant les clients privés que professionnels.

**La qualité durable** est au cœur de Secto Design, conjuguant fonctionnalité, utilisation maîtrisée de matériaux naturels et détails soignés. Partageant le même langage visuel, les différentes lampes de la collection peuvent être facilement combinées pour créer une continuité harmonieuse dans tous les intérieurs. Leur apparence aérienne s'anime une fois éclairée, tout en conservant leur élégance même lorsque la lumière est éteinte.

**La durabilité** est un principe fondamental chez Secto Design. Les lampes sont fabriquées à partir de bouleau d'origine locale, un matériau naturel renouvelable qui lie le carbone, et équipées de la technologie LED pour une efficacité énergétique. Les pratiques de production de l'entreprise s'alignent sur les objectifs de développement durable (ODD) des Nations Unies et comprennent une évaluation approfondie du Cycle de Vie (ECV), réalisée conformément aux normes EN 15804. Les résultats soutiennent la création de déclarations environnementales de produit (EPD) individuelles, publiées en 2025.

**Le bouleau finlandais**, réputé pour sa solidité et sa résistance, est un matériau idéal pour les formes pressées caractéristiques des lampes Secto Design. Sourced dans des forêts commerciales certifiées PEFC, il est garanti d'être issu d'une gestion forestière durable sur les plans écologique, social et économique. Cette certification assure également une transparence dans la chaîne d'approvisionnement, permettant de retracer le bois jusqu'à sa forêt d'origine.

Chaque lampe Secto Design est une pièce unique qui met en valeur la beauté du bouleau finlandais, offrant un investissement durable qui allie un savoir-faire exceptionnel à un design intemporel.

[www.sectodesign.fi/fr](https://www.sectodesign.fi/fr)

[Notre histoire](#)

[Durabilité](#)

[Bouleau finlandais](#)





Collection de luminaires  
en bois intemporels  
à l'esprit scandinave.

**Secto**  
**DESIGN**



[www.sectodesign.fi/fr](http://www.sectodesign.fi/fr)



@sectodesign

Secto Design Oy  
Kauppalantie 12  
02700 Kauniainen  
Finlande  
tel. +358 9 5050 598  
[info@sectodesign.fi](mailto:info@sectodesign.fi)

10/2025 FR